

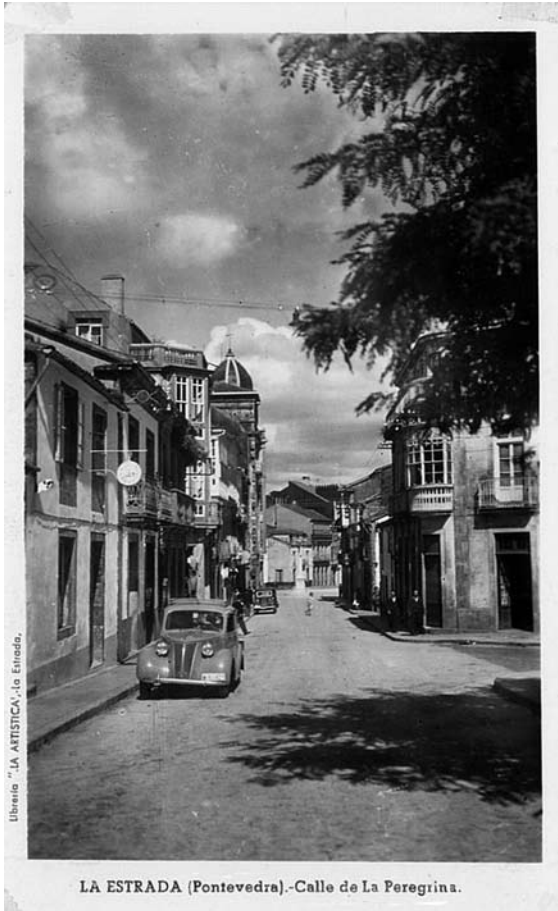


A Estrada de postal

Juan Andrés Fernández Castro
juanandresfc@yahoo.es

Ata non hai moitos anos eran frecuentes nas librarías e incluso comercios ordinarios uns expositores de fotografías con vistas dos rincóns, prazas, edificios, monumentos e rúas máis característicos da vila ou cidade onde se encontraban. O reverso estaba acondicionado para escribir un breve texto, xeralmente de saúdo, e espazo para o enderezo e o selo. A postal diferenciábase do correo ordinario ou carta en que aquela enviábase aberta e, con frecuencia, escribíase no lugar onde se compraba. Os seus usuarios adoitaban ser persoas en tránsito, viaxeiros, veraneantes e turistas que querían deixar constancia, ante familiares e amigos, da súa estancia nun lugar.

Hoxe os modernos medios de comunicación relegaron aquelas entrañables postais, escritas a correr no mostrador da librería, ao baúl das lembranzas, aos álbumes dos coleccionistas e incluso aos museos, como o noso Manuel Reimóndez Portela, onde conservamos unha ampla colección de vistas estradenses da que se ofrece neste traballo unha breve escolma.



Librería "LA ARTÍSTICA", -La Estrada.

LA ESTRADA (Pontevedra).-Calle de La Peregrina.





LA ESTRADA (Pontevedra).-Plaza Principal o de! Generalísimo Franco.

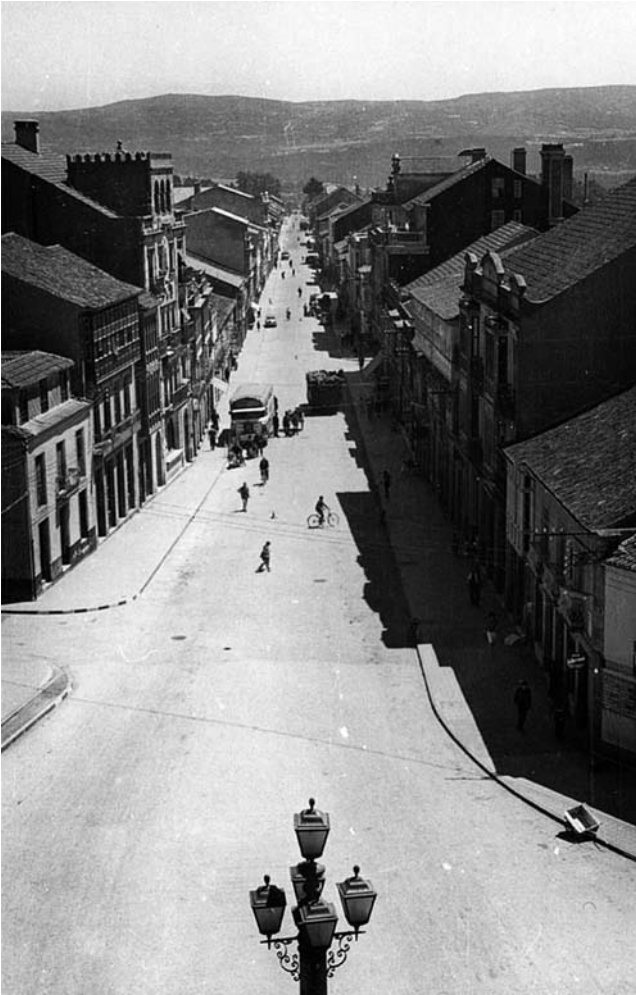


LA ESTRADA (Pontevedra).-Detalle de los Jardines.











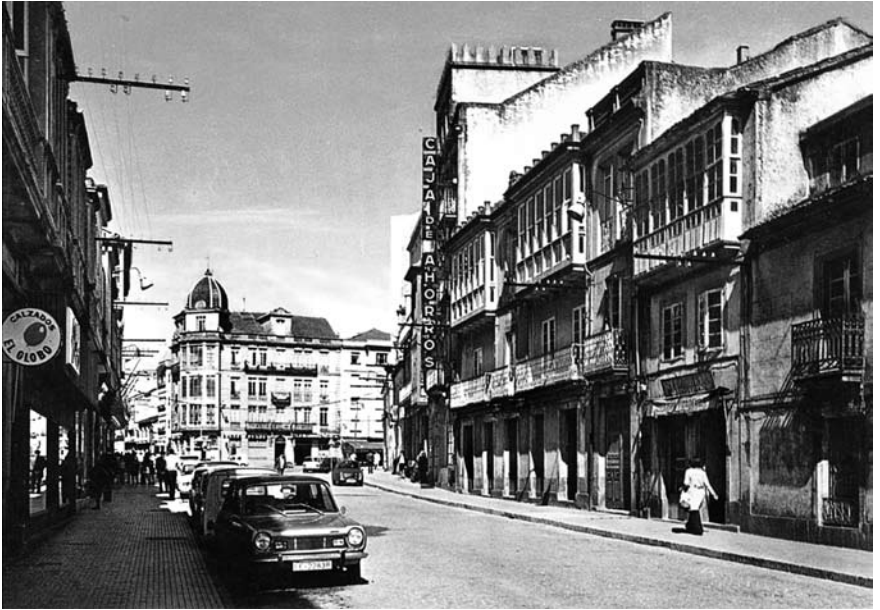














LA ESTRADA (Pontevedra).—Calle de Calvo Sotelo y Plaza del Generalísimo, que dan a la villa un aspecto de gran población.

(Foto Otero)

TARJETA P



Dña Emilia Gomis

Rafael Casanova 15

Badalona

Barcelona











