



Ampliación da alameda e praza da Constitución da Estrada

Román Sanín Cortizo
romasanincortizo@gmail.com

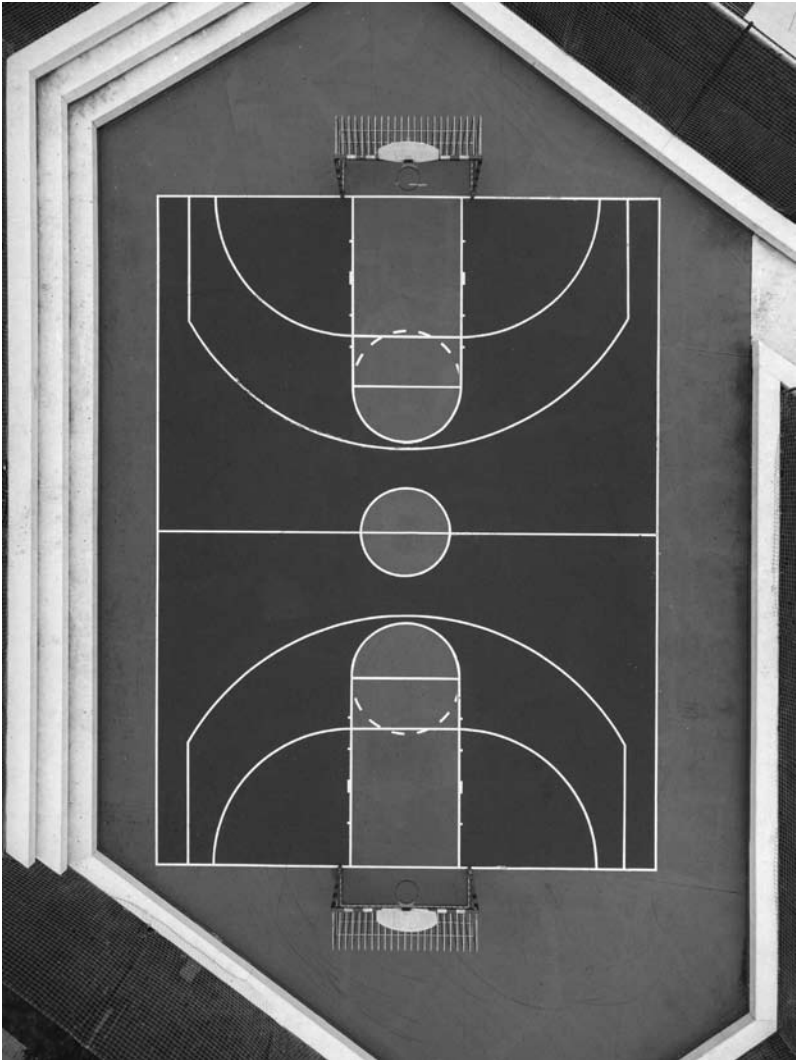
Durante o ano 2019 a praza e alameda do Concello, no corazón da vila da Estrada, acometeu a maior transformación da súa historia. Uns 12.000 m de área de actuación dos cales 7.000 son zonas verdes.

Grazas á financiación de EDUSI cofinanciada polo FEDER nun 80% mediante o Programa Operativo Plurirrexional de España (POPE), e tras varias fases, púidose finalizar o proxecto de ampliación deste núcleo central da vila incorporando os terreos situados entre a antiga alameda e a rúa Alfonso R. Castelao.

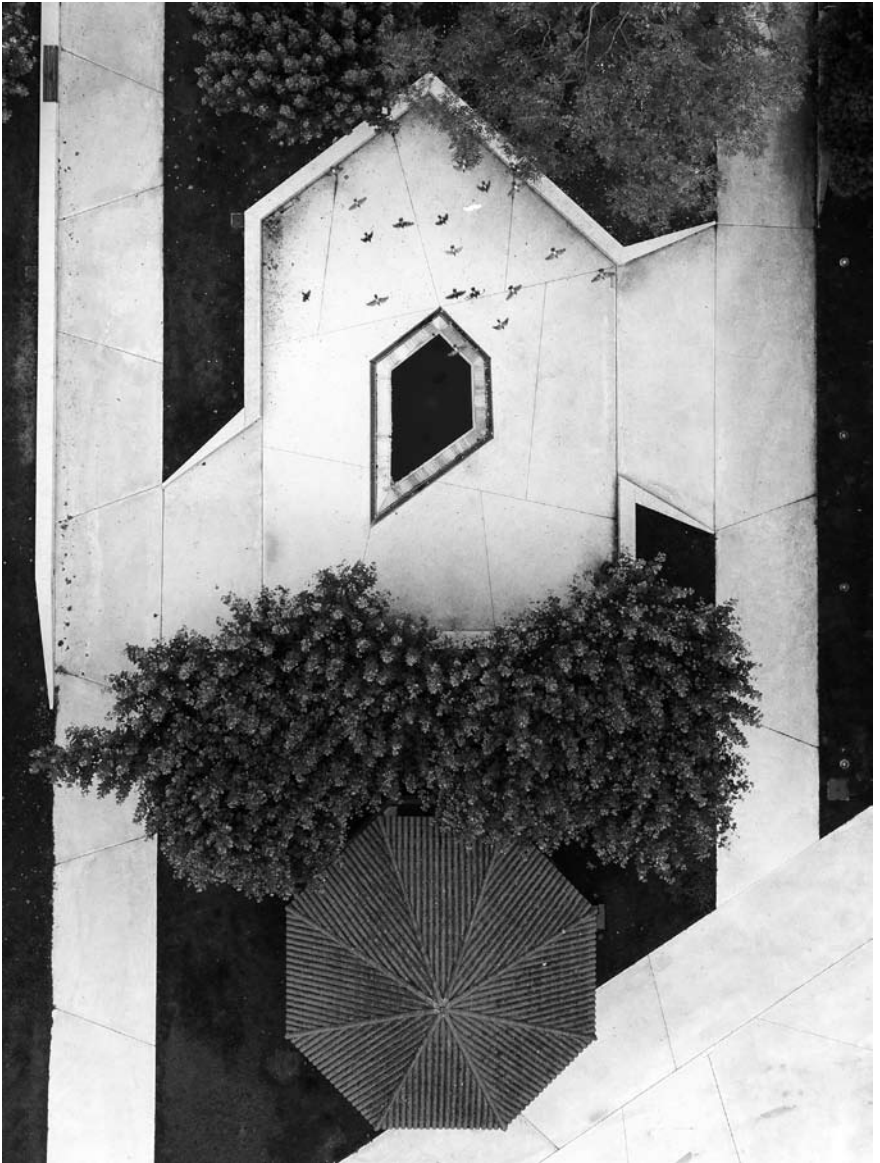
O proceso necesario para esta transformación poderase ver no video que, no seu momento, se aloxará na pestana de Arquivos Audiovisuais da web do Museo do Pobo Estradense «Manuel Reimón-dez Portela» co título Evolución e ampliación da Praza e Alameda Municipal realizado e dirixido por J. Pedro Pérez Pérez.

<http://www.museo.aestrada.gal/index.php/2-uncategorised/11-videos>

O operador de drone, Román Sanín Cortizo, aproveitando a filmación levada a cabo o 22 de agosto de 2022, realizou unha serie de fotografías que mostran unha visión do resultado final da transformación da praza e alameda do Concello da Estrada.



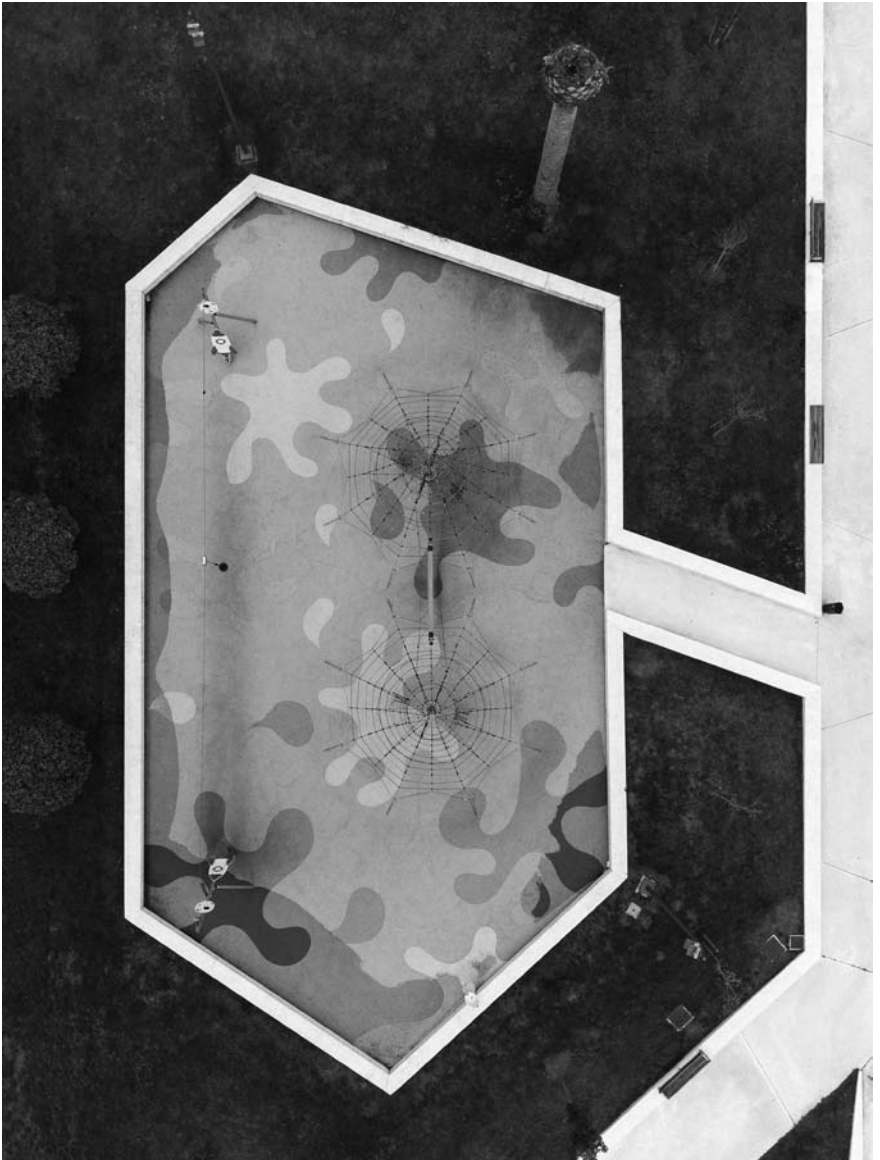
Pista multideporte.



Palco e fonte.



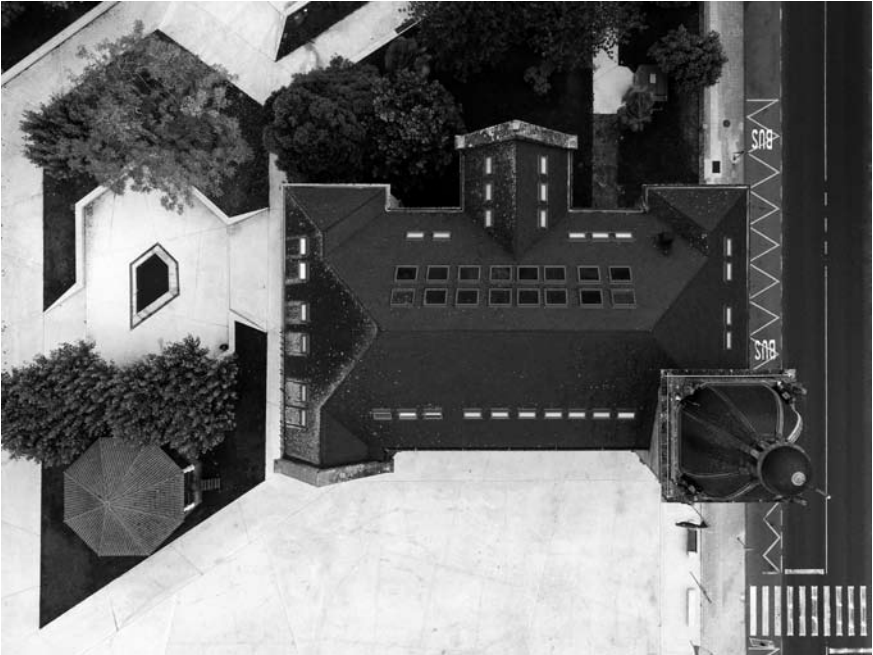
Praza.



Parque tirolina.



Parque infantil.



Vista cenital do concello.